

ULTIMATE

財 富 地 產

HOMES

LUXURY REAL ESTATE | DESIGN | EXCEPTIONAL LIFESTYLES

Q4美元匯率大解析
逸品美若水 酒拍賣收藏
2024居家設計新美學
宏觀與入微 定製頂級珠寶

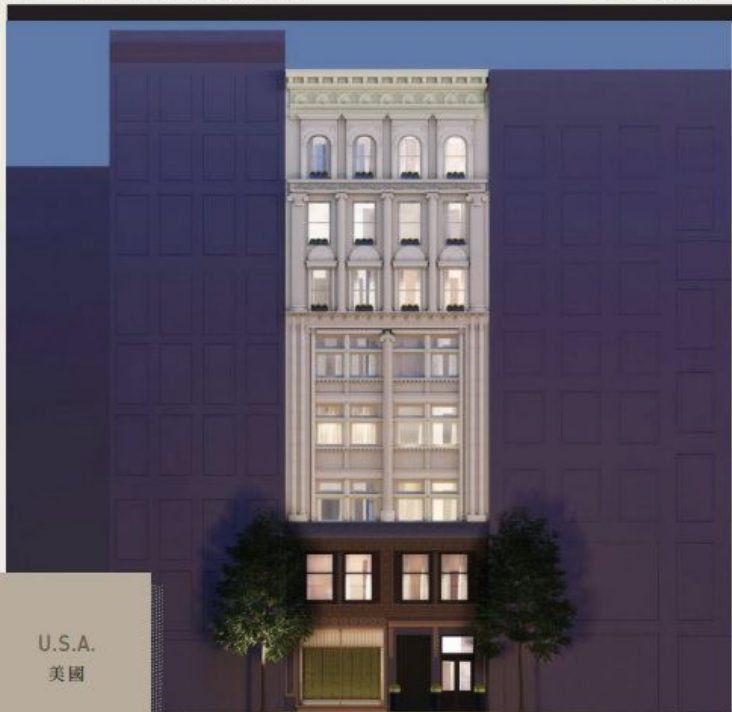


LUXURY

夢幻奢旅

APPEAL





U.S.A.
美國

Photo by Petric PR



Photo by Petric PR



Photo by Petric PR

37 East 12th Street

坐落於紐約曼哈頓格林威治村地區，37 East 12th Street 是 CS Architecture 主要的公寓改造項目之一。其建於 19 世紀末，曾是一家印刷設備工廠，改建過程保留了其厚實堅固的鋼骨和原有建築細節；由石頭、赤土和鑄鐵元

素所精修的外牆，保持了舊時風格的真實性並進行翻新。該建築精心修復的古典外觀讓人回想起紐約黃金年代。這棟八層樓高的建築被改造並區隔成一系列精緻的住宅，包括一棟複合式並排別墅、一間複式頂樓寓所和四間公寓。新電梯的安裝讓住戶直通

頂層公寓的門廳，得以更方便及私密地進出公寓。歷經數十年的開發設計，CS Architecture 至今仍然熱衷於人文主義建築設計風格。從 19 世紀經典設計中汲取靈感，CS Architecture 將其與現代的奢華融合，打造出真正獨樹一幟

的居住體驗，現代和傳統的組合又為建築注入活力。設計師喚起並結合過往時代的奢華風範和歐洲格調，設計巧妙地加入蝕刻金屬格柵、室內鋼製門窗、來自德國的古董平軋玻璃、摩洛哥馬賽克鑲嵌地板、可轉動的實心黃銅欄杆、回紋

狀實心胡桃木地板，到白橡木木製櫃門等元素。除了奢華的內飾，公寓充滿了定制設計住宅中常見的裝飾和細節，CS Architecture 添置了全新的燃木壁爐和精妙的天窗，極致運用自然光，創造一個溫馨的氛圍。由屋頂露台俯瞰帝國大廈及周遭令人驚嘆的天

際線，成為點綴建築的一大亮點。經由 CS Architecture 策略性的改造，大樓風格簡約俐落，在復古與現代之間實現完美平衡，而其優雅的內飾為建築建構奢華生活品格，呈現多元的美式家居住宅空間。📍



Photo by Penne PR



Photo by Penne PR



Photo by Penne PR

PHILIPPINES 菲律賓

Hillside 1

Hillside 1 為佔地 4,800 平方米的住宅建築群。地處俯瞰菲律賓宿霧市山丘上的著名住宅區，是 CS Architecture 精妙筆下的現代住宅傑作。由於建築位處於高原，與現有主幹道之間存在高度差，CS Architecture 將房屋區分為五個亭子，設置在不同的高度上，橋樑和樓梯貫連各個亭子。設計主軸因生活功能性不同而劃分為不同區域，但卻同時可令整個建築緊密相連，而形成一個動態的生活網絡。這座沉浸並融合於自然的現代建築，靈感源於度假村的設計風格，其住宅

院落以亭子群的緊密設計，體現了奢華生活的縮影。前往住宅，經由陡峭的車道出入房屋，抵達山頂的露天車場。一堵竹牆構成門廊入口，展現建築群與自然環境的融合，為住宅風格完美定調，亦反映了業主對自然元素的熱愛。主客廳、餐廳和廚房設計在位於最高層樓，與鬱鬱蔥蔥的花園和水景航交錯。寬敞的樓梯通向較低的平台，設計為私人空間，如家庭房和臥室，環繞主游泳池和陽光露台。業主所收藏由宿霧的英國藝術家 James Doran Webb 創作的漂流木製的馬術雕塑，則被

蘊藏在花園之中。次要的空間，如客房、辦公空間和健身房則設計在最低層樓。

作為 CS Architecture 的願景之一，菲律賓本土材料和傳統建築特徵都被融入到建築中，加強了與自然共生的理念。房屋周邊採用土坯石壘砌，讓人聯想到菲律賓傳統的古宅。天然的麻蕉編織和土著葦草工藝更是無處不在的元素，用於裝飾天花板、牆壁和櫥櫃等內部表面。



Photo by Penne PR

FOCUS!

PHILIPPINES
菲律賓



Photo by Petre PR



Photo by Petre PR



Photo by Petre PR



Photo by Petre PR



Photo by Petre PR

Seaside 7

鄰近馬尼拉南部及並佔地一公頃，向南面驅車便可抵達私人海濱住宅 Seaside 7。其設計理念旨在無縫融入周遭的自然環境，充分利用住宅周圍的壯麗海景，創造出與自然環境相輝映的建築。Seaside 7 成為獨特的標誌性風格，私密的地理位置為住戶提供了隔絕喧鬧，遠離城囂的完美住所。

擁有令人羨慕的寬闊海面，從主幹道到私人海灘與海灣，呈陡峭的斜坡，建築置於斜坡中央，打造出兼具當代設計暨度假屋功能性強的驚嘆之作。

由一個平頂的入口處和三個斜屋頂的住宅群組成，Seaside 7 與街道，海景作平行布局設計，令所有房間都可以欣賞到遼闊的海景。值得一提的是環繞豪華沙岩泳池是中央花園，住戶得以享受靜謐且悠閒生活。

Seaside 7 的建築設計採用了菲律賓當地建材，如珊瑚沉積礫岩 (Mactan) 和藤。乳白色的珊瑚沉積礫岩是獨特且具有視覺吸引力的天然石材，化石和貝殼印記為建築添上自然之美特色。

沿主幹道，一條蜿蜒的碎石路通往車道，四周以珊瑚沉積礫岩建成的牆壁

為界，礫岩光滑的表面與橫跨入口處寬闊質樸的竹子所包覆的牆面形成鮮明對比。建築的主層，廣泛使用木板和本土藤、籐材貫徹整個空間，尤其運用在客廳，最為引人注目，延伸視覺，完美帶出天花板無限寬廣空間。此外，珊瑚沉積礫岩廣泛應用在建築的各立面上，使住宅在視覺上宛如一棟輕盈的木質建築，坐落在堅固的岩石斜坡上的巨大石基上，堅決地錨定在岩石斜坡。