

悦游 Traveler

Condé Nast

February 2021 二月号

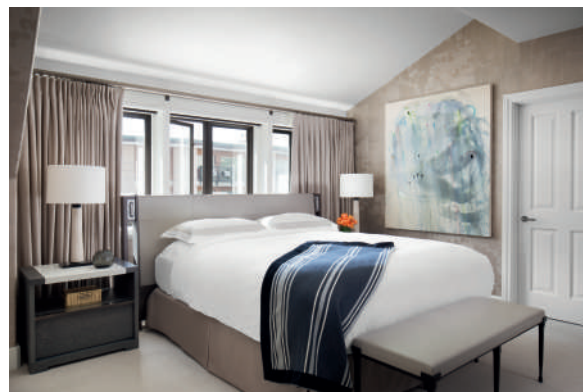
LOVE ON THE ROAD



遇见爱·许光汉



定价: 人民币30.00元 HK\$45
总第95期 邮发代号: 2-959



阿斯本雪花漫天, 歌声满山

落基山脉本该有的牛仔式粗犷在阿斯本 (Aspen) 早已被欧洲贵族的派头、好莱坞的华丽、爵士酒吧的迷醉一道稀释。据 Business Insider (商业内幕) 网站 2019 年 8 月 27 日的一篇报道, 阿斯本继续牢牢保持美国不动产最贵山城的地位。

至于这片深山翠谷为什么值钱, 冬日里的雪山以其惊艳的颜值给出答案。雪堆山 (Snowmass)、阿斯本山 (Aspen Mountain)、阿斯本高地 (Aspen Highlands) 和奶油山 (Buttermilk) 四大片峰峦区域共同围出全美堪称完美的滑雪胜地。

自从 1946 年第一条单座缆车线运营, 这里逐渐吸引了大批名流。“刚左新闻”(Gonzo Journalism) 的开创者亨特·汤普森 (Hunter Thompson) 在山边打造出自己的猫头鹰农场, 进行创作, 并一度参与竞选警长; 最为人熟知的乡村歌王约翰·丹佛把家彻底安在阿斯本, 并写下两首与之有关的歌谣; 嬉皮青年也接踵而至, 为小城塑造出文化景观, 也为富豪们在此一掷千金开发地产做好了铺垫。入冬后, 阿斯本幸福的居民们会组织冬祭 (Winterskol) 庆典, 山上的火炬、街上的荧光串成一条红龙, 每家餐厅都免费贡献自己的特色浓汤。

雪季时节的四座山峦各自独立又各具特色。由 17 条索道连接的雪堆山是四座山峰中最大的, 雪道非常宽阔, 适合一家老小结伴滑行; 奶油山被认为最容易上手, 初学者在极其开阔的坡地上练习, 高手则在上方的地形公园里炫技; 阿斯本高地的蓝道经常被专业训练队占据, 最高处则有一片属于野雪高手的碗状地形; 阿斯本山是开发历史最久的中高级别雪场。而通往山顶的最长的那座银皇后吊车时不时会出现蓝牙音箱车厢, 手握以网飞动画《小真与彩虹王国》中云朵角色形象设计的索道票, 钻进幸运吊厢里, 你就能播放属于自己的雪山之歌。



本页左上起顺时针 阿斯本的小镇亮灯时分。/ The Little Nell酒店客房。/ Limelight Hotel Snowmass室内充满活力的色彩。对页左上起顺时针 The Little Nell酒店的Ajax Tavern酒馆。/ 让人惊艳的薯条。/ Limelight Hotel Snowmass的攀岩墙。/ 阿斯本是美国著名的滑雪圣地。



The Little Nell

阿斯本山有一个叫“小内尔”(Little Nell)的矿坑,它在1989年作为下方不远处一家酒店的名字,并升级为这座富饶山城里唯一一家五星五钻的酒店。

作为罗莱夏朵的成员,The Little Nell的全部78间客房和八间普通套房在2017年完成升级改造。改造由纽约知名室内设计公司Champalimaud Design主持,运用蓝、棕、灰三色制造出山地自然风貌的过渡效果,与早五年前完成改造的六间奢华套房实现从色彩到纹理的无缝对接。

露天花园里的造浪按摩池正对着同名的小内尔

雪道,几乎把高档雪场酒店所追求的“滑进滑出”(Ski-in/Ski-Out)升级为“滑进滑出”(Ski-in/Swim-Out)。回到房间后,点燃复古造型的高科技燃木壁炉,透过开阔的阳台,眺望自己刚征服的双黑野雪道,免不了得意洋洋。

丰盛而精致的餐饮是滑雪过后的最佳犒赏。早餐Element 47是一家以当地和牛、自制意面和时令农产品为主的科罗拉多当代餐厅;中午滑雪归来后,你可以在小内尔缆车下站旁的Ajax Tavern酒馆享用简单快餐。简单并不意味着随便,如果说镇上著名的海鲜餐厅Clark's的牡蛎让人惊艳,那么Ajax Tavern的椒盐薯条有着超出人生经验的特别口味;入夜后,Chair 9是一家名副其实的地下秘密酒吧,山城银矿时代昏暗的空间中藏有超过两万瓶珍稀库藏。在2020年1月17日,这个美国禁酒令一百周年纪念,红酒总监克里斯为我们打开了第一瓶为小内尔特制的香槟。

thelittlenell.com;
一月旺季每晚¥10,455起

+STAY

Limelight Hotel Snowmass

在雪堆山山脚麋鹿营地索道旁,现代玻璃框架结构的Limelight Hotel Snowmass酒店里住着一个老灵魂。房间的床头柜上搁着海明威的《丧钟为谁而鸣》,打开电视,里面播放着1965年的西部片《蓬斗碧玉泪》(Baby the Rain Must Fall)。同名主题曲《宝贝,大雨将至》恰好出自酒店的前东家、民谣歌手Glenn Yarbrough。20世纪50年代搬到阿本斯的他接管了一家叫Limelite的演出酒吧,并把自己的驻场乐队命名为The Limelites。原来的酒吧位于阿斯本镇,几经扩展和易手,终于在2012年成为今天的聚光灯(Limelight)酒店,紧接着才建起雪堆山脚下这家有着99间客房和11间公寓、

酒店实现了滑进滑出的功能,方便为那些贪恋初雪的客人提供第一道滑行体验,只要客人能做到清早7:45出发就行。

配套餐厅和室内攀岩馆的惬意“分店”。

紧挨着缆车旁,首先意味着酒店实现了滑进滑出的功能,方便为那些贪恋初雪的客人提供第一道滑行体验,只要客人能做到清早7:45出发就行。刷道一天回来后,疲惫的客人可以在一侧有壁炉的热水泡池里放松,精力旺盛的那些人还能继续在酒店的攀岩墙面或大门外的溜冰场上挥洒余下的激情。在休息大厅的晚餐上,厨师会端出木烤比萨和手工宽面——典型的山地意大利滋味。

limelighthotels.com/snowmass;
一月旺季每晚¥5,690起

